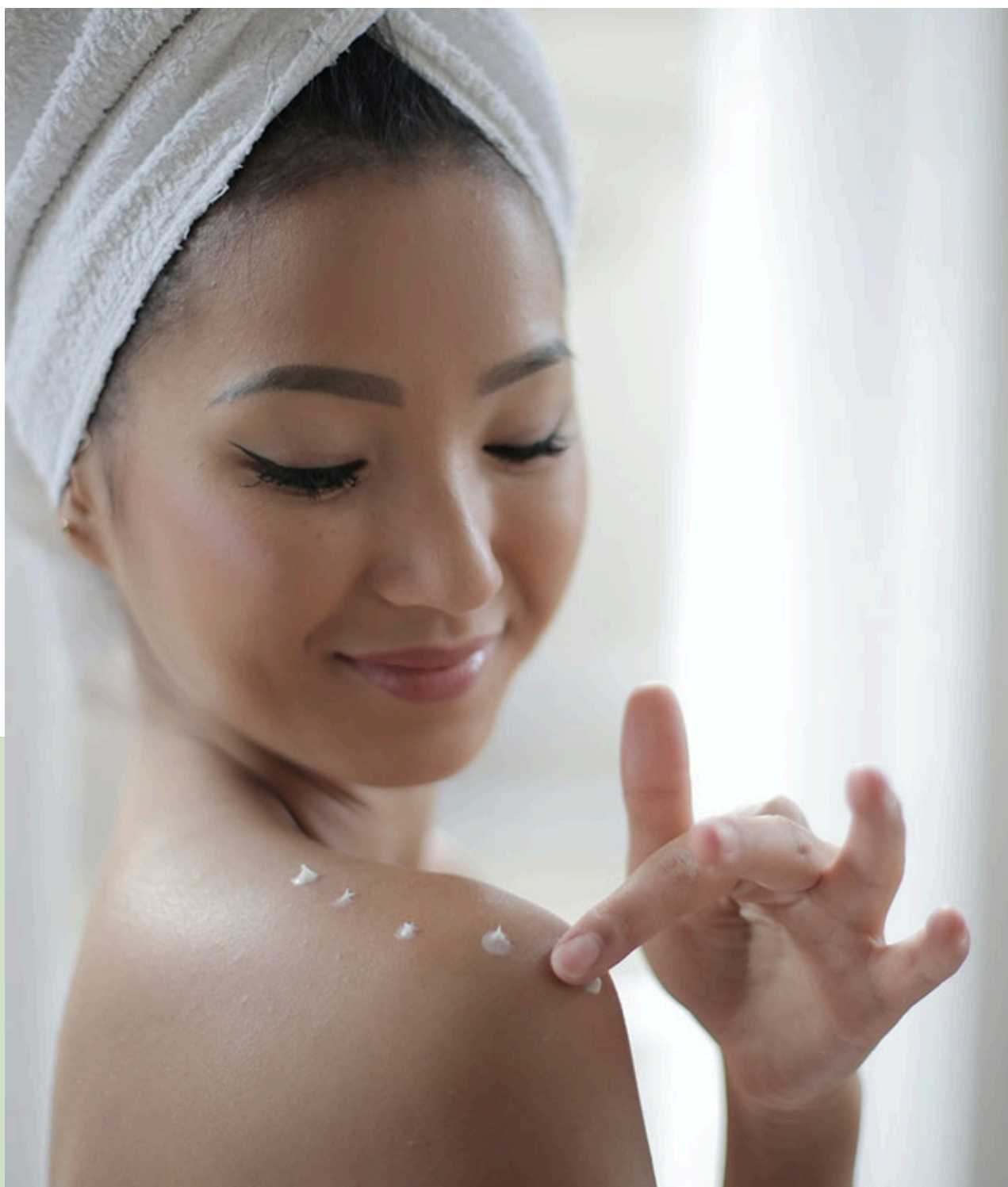


SILIA

COSMÉTIQUES FRANÇAIS

LABORATOIRE

SILIA
COSMÉTIQUES FRANÇAIS
LABORATOIRE



Présentation de SILIA

Silia est une petite entreprise française de formulation cosmétique située dans l'agglomération Toulousaine.

Nous développons à façon, en proposant des solutions clé en main pour répondre au mieux aux attentes de nos clients en assurant un réel lien pour échanger en toute transparence avec vous.

Depuis 2022, nous avons également agrandi notre activité en développant notre marque propre : Laboratoire LISIACOS.

Notre objectif au travers de cette marque est de conjuguer le plaisir avec la sensorialité de nos produits, le côté éco-responsable avec nos matières premières et nos packagings et l'efficacité grâce aux actifs sélectionnés.

Nous sommes une équipe dynamique et passionnée au service de la cosmétique.



Services clés en main

Formulation

Deux options s'offrent à vous :

- Customisation d'une formule de notre catalogue pour la faire coller à vos envies (actifs, parfums, couleurs, ...)
- Création de votre formule de toutes pièces avec votre propre cahier des charges.

Packaging

Nous pouvons vous aider dans la recherche de packaging primaire et secondaire.

Règlementation

Nous vous accompagnons dans l'élaboration du DIP, des tests obligatoires et des tests d'allégations.

Fabrication

Nous vous proposons également un accompagnement dans la production ainsi que le conditionnement de vos produits.

NOTRE CATALOGUE POUR VOUS

SOINS DU VISAGE

Lotion hydratante biphasée - 038EB
Lotion nourrissante - 048EB
Lait fraîcheur visage - 496AG
Baume nuit - 007CA
Crème hydra-restructurante - 128CB
Crème velours - 015CA
Crème universelle - 014CA
Osmosand - 011CA
Crème confort - 017CA
Blue laggon eye cream - 018CA
Baume à lèvres Honeymelon - 020CA
Crème essentielle hydratante - 022CA
Crème lift me gel - 023CA
Osmomist - 006CA
Lift anti-âge - 021CA
Emulsion sorbet - 016CA
Crème mémoire de forme - 033MB
Fluide de jour - 030MB
Crème purifiante - 016CA

SERUMS

Sérum hydratant - 012EB
Sérum huileux - 009CA
De puffing eye mask - 001CA
Sérum apaisant - 040MB
Sérum crémeux - 055MB

NETTOYAGE DU VISAGE

Gel nettoyant en lait - 056CB
Mousse nettoyante - 059EB

DEMAQUILLAGE

Biphase démaquillant - 041EB
Gel micellaire - 054EB
Huile démaquillante - 012CA
Baume huileux en lait démaquillant - 070EB

EXFOLIATION

Poudre exfoliante - 029EB
Gommage visage aux noyaux d'abricot - 065EB
Gommage corps au chanvre - 024MB

MAQUILLAGE DU TEINT

Fond de teint transparent - 004CA
CC crème - 064EB

SOINS DE NUIT

Crème nuit confort - 056EB
Crème riche - 495AG
Crème ferme fondante - 046MP

NOTRE CATALOGUE POUR VOUS

HYGIENE

Huile de douche - 003CA
Gel douche - 070CB

SOINS DES CHEVEUX

Pre-wash rescue serum - 194CB
Shampooing - 071CB
Masque capillaire réparateur - 027CA
Baume naturel capillaire - 026CA
Spray protecteur UV - 158CB
Anti-hair loss serum - 139CB
Sérum réparateur - 004CB
Rep-hair gel cream - 027CB

SOINS DU CORPS

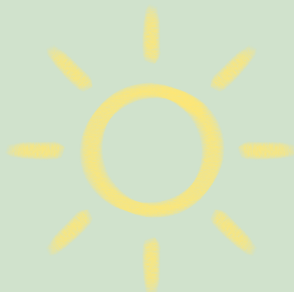
Baume SOS sécheresse - 063EB
Gel Trap - 046EB
Beurre corporel - 013CA
Crème pour les mains - 044EB
Huile de massage - 002CA
Osmobalm - 005CA
Baume corps les essentiels - 024CA
Baume fermenté corps - 011MB
Spray hydratant corps - 013MB
Crème nourrissante pour les mains - 005MB
Lait corporel nourrissant - 019CA

COLORATION DES CHEVEUX

Steady conditioning color- 098CB
Cream developer - 047CB
Masque booster de soin - 197CB

PROTECTION SOLAIRE

Très bientôt, découvrez notre gamme de soins solaires !



SOINS DU VISAGE

Lotion hydratante biphasée - 038EB

Une lotion pour tous les types de peau, ça vous intéresse ?

Nous vous proposons deux phases liquides et transparentes pour une double efficacité.

Le biphasé permet d'obtenir une texture plus fluide avec une proportion d'huile élevée, ce qui favorise son assimilation.

INCI : AQUA, DICAPRYLYL CARBONATE, COCO-CAPRYLATE/CAPRATE, PROPANEDIOL, C15-19 ALKANE, PENTYLENE GLYCOL, POLYSORBATE 20, 1-2-HEXANEDIOL, CETEARETH-20, CAPRYLYL GLYCOL, EDTA

Lotion nourrissante - 048EB

Et si vous vous laissiez tenter par une lotion nourrissante visage, pour une nutrition intense de votre peau, sans phase grasse ?

Sachez que si vous avez une peau sensible cette lotion conviendra parfaitement et saura combler vos routines matinales ou préparer vos nuits.

INCI : AQUA, GLYCERIN, CELLULOSE, PENTYLENE GLYCOL, LECITHINE, C12-16 ALCOHOLS, TOCOPHEROL, PALMITIC ACID, SODIUM ACRYLATES COPOLYMER, 1-2-HEXANEDIOL, CAPRYLYL GLYCOL, EDTA



Lait fraîcheur visage - 494AG

Un lait lisse et lumineux, pensé pour tous les types de peau – même les plus sensibles ? C'est exactement ce que nous avons formulé pour vous.

Sa texture fluide fond sur la peau pour une application rapide et agréable, laissant un fini doux et soyeux.

Hydratant, apaisant et polyvalent, il peut même être utilisé comme après-soleil.

INCI : AQUA, COCO-CAPRYLATE/CAPRATE, DICAPRYLYL ETHER, GLYCERIN, CETEARYL ALCOHOL, BUTYROSPERMUM PARKII (SHEA) BUTTER, PENTYLENE GLYCOL, BEHENYL ALCOHOL, GLYCERYL BEHENATE, XANTHAN GUM, LECITHIN, SODIUM BENZOATE, POTASSIUM SORBATE, TOCOPHEROL, HELIANTHUS ANNUUS (SUNFLOWER) SEED OIL



Baume nuit - 007CA

Une texture type mousse très légère qui surprend à l'application, pénètre rapidement, laisse un fini doux, poudré et qui ne peluche pas.

INCI : AQUA, DICAPRYLYL CARBONATE, GLYCERIN, DICAPRYLYL ETHER, BEHENYL ALCOHOL, HYDROGENATED COCO-GLYCERIDES, GLYCERYL STEARATE, OCTYLDODECANOL, MICROCRYSTALLINE CELLULOSE, SODIUM STEAROYL GLUTAMATE, XANTHAN GUM, SODIUM BENZOATE, TOCOPHEROL, POTASSIUM SORBATE



Crème hydra-restructurante - 128CB

Plongez votre peau dans un bain d'hydratation et de confort avec notre crème hydra-restructurante, spécialement formulée pour répondre aux besoins des peaux déshydratées, fragilisées ou en manque de souplesse.

Sa formule associe des actifs ciblés — céramide encapsulée, peptide biomimétique et ferment marin — pour hydrater, renforcer et revitaliser la peau en profondeur.

INCI : AQUA, GLYCERIN, HYDROGENATED POLYISBUTENE, HYDROGENATED LECITHIN, ISOAMYL LAURATE, CAPRYLIC/CAPRIC TRIGLYCERIDE, PENTYLENE GLYCOL, CETEARYL ALCOHOL, CAPRYLYL GLYCOL, GLYCERYL STEARATE, HYDROXYETHYL ACRYLATE/SODIUM ACRYLOYLDIMETHYL TAURATE CROSSPOLYMER, SACCHAROMYCES/NANNOCHLOROPSIS OCULATA FERMENT LYSATE FILTRATE, PROPANEDIOL, GLYCERYL CAPRYLATE, ACACIA SENEGAL GUM, XANTHAN GUM, ACETYL HEXAPEPTIDE-8, CERAMIDE NP, PALMITOYL HYDROXYPROPYLTRIMONIUM AMYLOPECTIN/GLYCERIN CROSSPOLYMER, 1,2-HEXANEDIOL



Crème velours - 015CA

Une texture très épaisse qui surprend à l'application grâce à sa légèreté, à sa pénétration rapide, et son odeur fraîche. Crème apaisante, calmante, pour peaux sensible ou grasse.

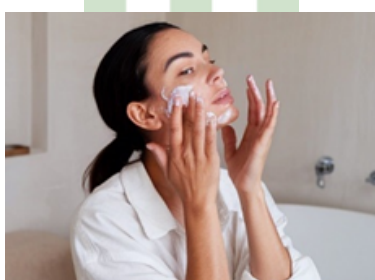
INCI : AQUA, OCTYLDODECANOL, HAMAMELIS VIRGINIANA LEAF WATER, GLYCERIN, COCO CAPRYLATE/CAPRATE, PASSIFLORA INCARNATA SEED OIL, CETEARYL ALCOHOL, SIMMONDSIA CHINENSIS (JOJOBA) SEED OIL, BEHENYL ALCOHOL, XANTHAN GUM, SODIUM STEAROYL GLUTAMATE, DISODIUM CETEARYL SULFOSUCCINATE, MICROCRYSTALLINE CELLULOSE, SODIUM BENZOATE, TOCOPHEROL, POTASSIUM SORBATE



Crème universelle - 014CA

Crème très nourrissante, au touché non collant et avec une naturalité élevée. Cette formule simple s'adapte à toute la famille.

INCI : AQUA, GLYCERIN, GLYCERYL STEARATE, COCO-CAPRYLATE/CAPRATE, HYDROGENATED COCO-GLYCERIDES, ROSA CENTIFOLIA FLOWER EXTRACT, HYDROGENATED VEGETABLE GLYCERIDES, BEHENYL ALCOHOL, CAPRYLIC/CAPRIC TRIGMYCERIDES, SODIUM STEAROYL GLUTAMATE, XANTHAN GUM, SODIUM BENZOATE, TOCOPHEROL, POTASSIUM SORBATE



Osmosand - 011CA

Masque ou exfoliant dans la tendance DIY, sans eau, réduction de packaging.

INCI : ARGILE, CELLULOSE, SODIUM METHYL COCOYL TAURATE, TALC, PERLITE, ALOE BARDADENSIS LEAF JUICE, ETHYLENE/METHACRYLATE COPOLYMER, LYSOLECITHIN, SCLEROTIUM GUM, XANTHAN GUM, ISOPROPYL TITANIUM TRIISOSTEARATE, PULLULAN, SODIUM BENZOATE, POTASSIUM SORBATE

Crème confort - 017CA

Crème visage, possibilité de la positionner en crème main ou corps.

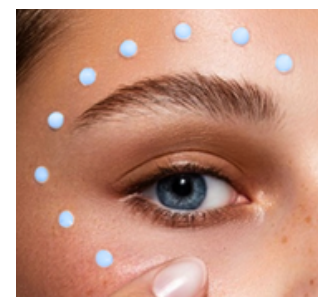
INCI : AQUA, COCO-CAPRYLATE/CAPRATE, GLYCERIN, BUTYROSPERMUM PARKII (SHEA) BUTTER, CETEARYL GLUCOSIDE, CETEARYL ALCOHOL, HYDROGENATED VEGETABLE GLYCERIDES, UNDECANE, GLYCERYL STEARATE, TRIDECANE, XANTHAN GUM, SODIUM STEAROYL GLUTAMATE, SODIUM BENZOATE, TOCOPHEROL, POTASSIUM SORBATE



Blue laggon eye cream - 018CA

Crème très nourrissante, pénètre rapidement, idéale pour le contour des yeux.

INCI : AQUA, OLEYL ERUCATE, SQUALAN, GLYCERIN, COCO-CAPRYLATE/CAPRATE, POLYGLYCERYL-6 STEARATE, CETEARYL ALCOHOL, HYDROXYETHYLCELLULOSE, POLYGLYCERYL-6 BEHENATE, SODIUM BENZOATE, TOCOPHEROL, POTASSIUM SORBATE



Baume à lèvres Honeymelon - 020CA

Baume à lèvre, odeur fraîche, pénètre assez rapidement, grand pouvoir nourrissant bcp d'émollient

INCI : COCOGLYCERIDES, DECYL COCOATE, PASSIFLORA INCARNATA SEED OIL, HYDROGENATED VEGETABLE OIL, PRUNUS ARMENIACA (APRICOT) KERNEL OIL, CELLULOSE, PRUNUS AMYGDALUS DULCIS OIL, CITRUS MEDICA LIMONUM PEEL OIL, GLYCERYL CAPRYLATE, TOCOPHEROL



Crème essentielle hydratante - 022CA

Appliquez le produit régulièrement sur une peau propre et sèche. Massez en mouvement circulaire jusqu'à pénétration totale du produit.

INCI : AQUA, POLYGLYCERYL-3-DISTEARATE, COCOGLYCERIDES, OLEYL ERUCATE, PRUNUS AMYGDALUS DULCIS OIL, GLYCERIN, CETEARYL ALCOHOL, GLYCERYL STEARATE, PENTYLENE GLYCOL, PHENYLPROPANOL, CAESALPINIA SPINOSA GUM, GLYCERYL STEARATE CITRATE, TOCOPHEROL, EDTA



Crème lift me gel - 023CA

SILIA
COSMÉTIQUES FRANÇAIS
LABORATOIRE

Gel-crème, pénétration rapide, grand pouvoir nourrissant avec un grand nombre d'émollients.

INCI : AQUA, DICAPRYLYL ETHER, PROPANEDIOL, POLYGLYCERYL-4-OLIVATE/POLYRICINOLEATE, SORBITAN OLIVATE, ETHYL OLIVATE, ISOAMYL LAURATE, OLEYL ERUCATE, PENTYLENE GLYCOL, HYDROXYETHYL ACRYLATE/SODIUM ACRYLOYLDIMETHYL TAURATE COPOLYMER, SQUALANE, PHENYLPROPANOL, EDTA, TOCOPHEROL, POLYSORBATE 60, OLEA EUROPAEA (OLIVE) LEAF EXTRACT

Osmomist - 006CA

Emulsion en spray pour se rafraîchir en été ou hydrater sa peau à la plage. Le format spray s'embarque partout et reste discret.

INCI : AQUA, GLYCERIN, CAPRYLIC/CAPRIC TRIGLYCERIDE, EHYL OLEATE, MICROCRYSTALLINE CELLULOSE, LECITHIN, C12-16 ALCOHOLS, PALMITIC ACID, CELLULOSE GUM, SODUM BENZOATE, TOCOPHEROL, POTASSIUM SORBATE

Lift anti-âge - 021CA

La texture soyeuse et souple, laisse un fini doux et non gras sur la peau. Pénètre rapidement dans la peau.

INCI : AQUA, COCOGLYCERIDES, SQUALAN, CETEARYL ALCOHOL, ARACHIDYL ALCOHOL, PENTYLENE GLYCOL, BEHENYL ALCOHOL, ARACHIDYL GLUCOSIDE, PHENYLPROPANOL, POLYACRYLAMIDE, CETEARYL GLUCOSIDE, C13-14 ISOPARAFFIN, TOCOPHEROL, LAURETH-7

Emulsion sorbet - 016CA

Gel-crème à la texture surprenante et fraîche.

INCI : AQUA, GLYCERIN, COCO-CAPRYLATE/CAPRATE, OCTYLDODECANOL, PENTYLENE GLYCOL, SODIUM CARBOMER, SODIUM STEAROYL GLUTAMATE, PHENYLPROPANOL, TOCOPHEROL



Crème mémoire de forme - 033MB

Crème mémoire de forme qui lisse le visage, malléable, texture rebondie et cocooning, nourrit la peau.

INCI : AQUA, CAPRYLIC/CAPRIC TRIGLYCERIDE, DICAPRYLYL CARBONATE, GLYCERIN, ACRYLATES/BEHENETH-25 METHACRYLATE COPOLYMER, COCOGLYCERIDES, PASSIFLORA INCARNATA SEED OIL, PENTYLENE GLYCOL, BUTYROSPERMUM PARKII (SHEA) BUTTER, PHENYLPROPANOL, XANTHAN GUM, TOCOPHEROL, SODIUM HYDROXIDE, HELIANTHUS ANNUUS (SUNFLOWER) SEED OIL



Fluide de jour - 030MB

Fluide de jour rééquilibrant pour les peaux sensibles. Apporte de l'hydratation à la peau, régénère le film hydrolipidique. Formule naturelle.

INCI : AQUA, GLYCERIN, CAPRYLIC/CAPRIC TRIGLYCERIDE, SQUALAN, DICAPRYLYL CARBONATE, ARACHIDYL ALCOHOL, PENTYLENE GLYCOL, BUTYROSPERMUM PARKII (SHEA) BUTTER, MYRISTYL ALCOHOL, BEHENYL ALCOHOL, MYRISTYL GLUCOSIDE, ARACHIDYL GLUCOSIDE, XANTHAN GUM, SODIUM BENZOATE, TOCOPHEROL, POTASSIUM SORBATE



Crème purifiante - 016CA

Crème très riche au touché non collant et non gras, cette crème peut faciliter le maquillage en suivant.

INCI : AQUA, ISONONYL ISONONANOATE, GLYCERIN, COCO-CAPRYLATE/CAPRATE, SILICA, PENTYLENE GLYCOL, SODIUM ACRYLATES COPOLYMER, GLYCERYL STEARATE, CETEARYL ALCOHOL, LECITHIN, XANTHAN GUM, PHENYLPROPANOL, TOCOPHEROL

SERUMS

Sérum hydratant - 012EB

Une peau mixte à grasse ? Une envie de fraîcheur et d'hydratation ? Alors vous allez l'adorer !

L'atout majeur de ce sérum ? Sa douceur incomparable !

Donnez à votre peau la délicatesse qu'elle mérite.

INCI : AQUA, GLYCERIN, PENTYLENE GLYCOL,
PHENYLPROPANOL, XANTHAN GUM, LECITHIN,
SCLEROTIUM GUM, PULLULAN, EDTA



Sérum huileux - 009CA

Vous avez une peau sèche avec un grand besoin de nutrition ? Ce sérum huileux est fait pour vous !

INCI : TRIHEPTANOIN, COCO-CAPRYLATE/CAPRATE,
UNDECANE, SIMMONDSIA CHINENSIS SEED OIL,
PRUNUS ARMENIACA (APRICOTS) KERNET OIL,
TRIDECANE, SQUALAN, TOCOPHEROL



De puffing eye mask - 001CA

Sérum hydratant, frais, avec un aspect crème originale, ou crème légère visage, sensation de transformation en eau.

INCI : AQUA, GLYCERIN, CANNABIS ATIVA SEED OIL, CAPRYLYL GLYCOL, CAFFEINE, HYDROXYETHYL ACRYLATE/SODIUM ACRYLOYLDIMETHYL TAURATE COPOLYMER, POLYACRYLATE-13, PROPANEDIOL, SQUALAN, POLYISOBUTENE, GLYCERYL CAPRYLATE, EDTA, TOCOPHEROL, POLYSORBATE 60, POLYSORBATE 20

Sérum apaisant - 040MB

Sérum aqueux fluide, transparent, il est hydratant et apaisant. Il rafraîchit le visage et soulage des tiraillements de la peau. Texture agréable au toucher qui ne peluche pas et ne colle pas.

INCI : AQUA, BUTYLENE GLYCOL, PROPANEDIOL, PENTYLENE GLYCOL, POLYSORBATE 20, POLYACRYLATE CORSSPOLYMER-6, SODIUM BENZOATE, POTASSIUM SORBATE



Sérum crémeux - 055MB

Sérum hydratant, frais qui apporte de la douceur à la peau. Possibilité d'avoir une allégation particulière en introduisant des actifs marins (algues). Le sérum a un aspect crème, c'est une texture originale qui peut devenir une crème légère pour le visage.

INCI : AQUA, C15-19 ALKANE, CAPRYLIC/CAPRIC TRIGLYCERIDE, PENTYLENE GLYCOL, PROPANEDIOL, GLYCERIN, HYDROXYETHYL ACRYLATE/SODIUM ACRYLOYLDIMETHYL TAURATE COPOLYMER, PHENYL PROPANOL, POLYACRYLATE CROSSPOLYMER-6, TOCOPHEROL, HELIANTHUS ANNUUS (SUNFLOWER) SEED OIL

NETTOYAGE DU VISAGE

Gel nettoyant en lait - 056CB

Enfin, laissez-vous tenter par ce nettoyant hydratant et nourrissant.
Idéal pour tous les types de peau, ce gel texture miel se transforme en lait au contact de l'eau.

Ce nettoyant facile à utiliser, est très agréable au toucher. D'autant plus, s'il est accompagné d'un petit massage lors de l'application.

INCI : GLYCERIN, CAPRYLIC/CAPRIC TRIGLYCERIDE, PRUNUS AMYGDALUS DULCIS (SWEET ALMOND) OIL, PROPANEDIOL, AQUA, SODIUM ACRYLATES COPOLYMER, TOCOPHEROL, LECITHIN, EDTA



Mousse nettoyante - 059EB

Cette mousse purifiante pour le visage nettoie la peau en douceur tout en lui procurant une sensation de bien-être, favorisant son hydratation, sa purification et son équilibre.

INCI : AQUA, ROSA CENTIFOLIA FLOWER EXTRACT, SODIUM LAUROYL OAT AMINO ACIDS, SODIUM COCOYL GLUTAMATE, GLYCERIN, CAPRYLYL/CAPRYL GLUCOSIDE, PENTYLENE GLYCOL, 1,2-HEXANEDIOL, CAPRYLYL GLYCOL



DEMAQUILLAGE

Biphase démaquillant - 041EB

Votre maquillage waterproof résiste au démaquillage ? Nous avons la solution idéale pour vous !

Découvrez notre démaquillant biphase, spécialement formulé pour les peaux sensibles.

Deux phases, une efficacité maximale !

INCI : AQUA, SQUALAN, CAPRYLIC/CAPRIC TRIGLYCERIDE, COCAMIDOPROPYL BETAINE, PENTYLENE GLYCOL, GLYCERIN, SODIUM HYDROXIDE, GLYCINE SOJA (SOYBEAN) SEED EXTRACT, 1,2-HEXANEDIOL, CAPRYLYL GLYCOL, CI 42090



Gel micellaire - 054EB

Le gel micellaire est adapté aux peaux normales, mixtes à grasses.

Grâce à ce gel, le démaquillage sera le moment le plus attendu de votre journée.

INCI : AQUA, PEG-6 CAPRYLIC/CAPRIC GLYCERIDES, GLYCERIN, PENTYLENE GLYCOL, SODIUM ACRYLATES COPOLYMER, LECITHIN, 1,2-HEXANEDIOL, TOCOPHEROL, CAPRYLYL GLYCOL, EDTA



Huile démaquillante - 012CA

Une huile légèrement gélifiée qui se transforme en lait au contact de l'eau, pour un démaquillage tout en douceur.

Offrez à votre peau un soin huileux délicat, facile à appliquer et redoutablement efficace. Il vous suffit de masser l'huile sur le visage par mouvements circulaires, en insistant sur les zones maquillées.

Ajoutez un peu d'eau tiède pour l'émulsionner : elle se transforme alors en un lait soyeux. Rincez... et le tour est joué !

INCI : C15-19 ALKANE, COCO-CAPRYLATE/CAPRATE, CAPRYLIC/CAPRIC TRIGLYCERIDE, RICINUS COMMUNIS (CASTOR) SEED OIL, SIMMONDSIA CHINENSIS SEED OIL, MIPA-LAURETH SULFATE, LAURETH-3, POLYGLYCERYL-3 DIISOSTEARATE, SILIA, LAURETH-7 CITRATE, TOCOPHEROL

Baume huileux en lait démaquillant - 070EB

Découvrez notre baume démaquillant solide : il fond en huile au contact de la peau, puis se transforme en lait au contact de l'eau. Une texture évolutive pour un rituel sensoriel et efficace.

Appliquez une noisette de baume sur peau sèche et massez par mouvements circulaires, en insistant sur les zones à démaquiller.

Lorsque la texture devient huileuse, ajoutez un peu d'eau tiède pour l'émulsionner : elle se transforme alors en un lait léger, facile à rincer. Un vrai moment de douceur pour votre peau. Qu'en dites-vous ?

INCI : DECYL GLUCOSIDE, PRUNUS AMYGDALUS DULCIS OIL, TRIHEPTANOIN, TRICAPRYLIN, PROPYLENE GLYCOL DICAPRYLATE/DICAPRATE, CARYLIC/CAPRIC TRIGLYCERIDE, VEGETABLE OIL, MIPA-LAURETH SULFATE, LAURETH-3, ORYZA SATIVA (RICE) BRAN OIL, POLYGLYCERYL-3 POLYRICINOLEATE, CETYL RICINOLEATE, PEG-6 CAPRYLIC/CAPRIC GLYCERIDES, ORYZA SATIVA (RICE) BRAN WAX, RHUS SUCCEDANEA FRUIT WAX, HELIANTHUS ANNUUS (SUNFLOWER) SEED WAX, LAURETH-7 CITRATE, GLYCERYL OLEATE, TOCOPHEROL



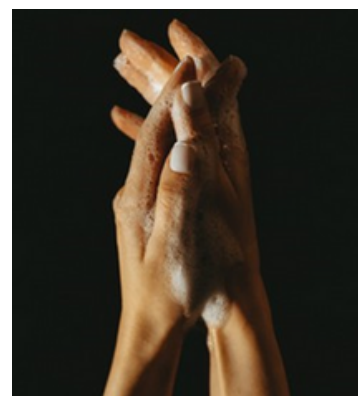
EXFOLIATION

Poudre exfoliante - 029EB

Avez-vous déjà essayé une poudre nettoyante ? C'est le moment de découvrir cette nouvelle gestuelle beauté !

Au contact de l'eau, cette poudre fine se transforme en une mousse douce qui nettoie et exfolie délicatement la peau, pour un teint frais et lumineux.

INCI : TALC, TAPIOCA STARCH, CELLULOSE, KAOLIN, SODIUM METHYL COCOYL TAURATE, PERLITE, ETHYLENE/METHACRYLATE CPOLYMER, MALTODEXTRIN, ISOPROPYL TITANIUM TRIISOSTEARATE, LACTOBACILLUS FERMENT



Gommage visage aux noyaux d'abricot - 065EB

Ce gommage aux éclats de noyaux d'abricot élimine en douceur les cellules mortes grâce au massage lors de l'application.

Son pouvoir exfoliant révèle une peau plus lisse, douce et visiblement régénérée.

INCI : AQUA, GLYCERIN, DECYL GLUCOSIDE, GLYCERYL CAPRYLATE, PENTYLENE GLYCOL, PRUNUS ARMENIACA (APRICOT) SEED POWDER, COCAMIDOPROPYL BETAINE, LOCUST BEAN GUM, GLYCERYL OLEATE, 1,2-HEXANEDIOL, XANTHAN GUM, CAPRYLYL GLYCOL, LECITHIN, SCLEROTIUM GUM, EDTA, PULLULAN

Gommage corps au chanvre - 024MB

Gommage corps d'origine naturelle, inspiré du pouvoir végétal du chanvre. Sa formule exfolie en douceur, libère la peau des impuretés et stimule le renouvellement cellulaire.

Grâce à sa texture sensorielle, il laisse un voile hydratant et une peau douce, lisse et revitalisée.

Adapté à tout le corps, il peut également s'appliquer sur les plantes des pieds si le pourcentage d'exfoliant est réduit.

INCI : CAPRYLIC/CAPRIC TRIGLYCERIDE, COCO-CAPRYLATE/CAPRATE, SILICA DIMETHYL SILYLATE, CANNABIS SATIVA SEEDCAKE, POLYGLYCERYL-3 DIISOSTEARATE, PRUNUS AMYGDALUS DULCIS OIL, TRIHYDROXYSTEARIN, TOCOPHEROL, HELIANTHUS ANNUUS (SUNFLOWER) SEED OIL



MAQUILLAGE DU TEINT

Fond de teint transparent - 004CA

Un fond de teint transparent ?
Mais comment est-ce possible ?
C'est simple et innovant !

La couleur apparaît progressivement lors de l'application sur la peau.

Ce gel transparent renferme des pigments encapsulés sous forme de petites billes.

Au contact de la peau, ces billes se brisent et libèrent la couleur, qui se mélange instantanément au gel pour créer un fond de teint léger, lumineux et parfaitement adapté à votre carnation.

Il camoufle les petites imperfections tout en offrant un fini naturel et confortable.

INCI : AQUA, PROPANEDIOL, PENTYLENE GLYCOL, TITANIUM DIOXIDE, POLYACRYLATE CROSSPOLYMER-6, 1,2-HEXANEDIOL, MANNITOL, CAPRYLYL GLYCOL, ZEA MAYS (CORN) STARCH, MICROCRYSTALLINE CELLULOSE, IRON OXIDES (CI 77492), IRON OXIDES (CI 77491), HYDROGENATED LECITHIN, POLYMETHYL METHACRYLATE, IRON OXIDES (CI 77499), ALUMINIUM DIOXIDE



CC crème - 064EB

Cette CC crème hydrate la peau tout en unifiant le teint.
Grâce à ses pigments encapsulés, elle s'adapte naturellement à votre carnation pour un fini homogène.

Besoin de plus de couvrance ? Tapotez simplement la texture sur les zones à corriger pour estomper les imperfections les plus visibles.

INCI : AQUA, CAPRYLIC/CAPRIC TRIGLYCERIDE, KAOLIN, CETYL RICINOLEATE, POYGLYCERYL-6 DISTEARATE, PENTYLENE GLYCOL, POLYGLYCERYL-10 LAURATE, MICROCRYSTALLINE CELLULOSE, CETEARYL ALCOHOL, TOCOPHEROL, JOJOBA ESTERS, 1,2-HEXANEDIOL, TITANIUM DIOXIDE, MANNITOL, IRON OXIDES (CI 77492), CAPRYLYL GLYCOL, POLYGLYCERYL-3 BEESWAX, CETYL ALCOHOL, CELLULOSE GUM, XANTHAN GUM, IRON OXIDES (CI 77491), HYDROGENATED LECITHIN, POLYMETHYL ACRYLATE, IRON OXIDES (CI 77499), ALUMINIUM DIOXIDE

SOINS DE NUIT

Crème nuit confort - 056EB

Une crème adaptée à tous les types de peau... et à toutes vos nuits ?
C'est exactement ce que nous vous proposons avec ce soin nuit qui agit en deux temps :
D'abord, il vous invite à un moment de détente grâce à un léger massage lors de l'application, favorisant la pénétration des actifs.

Ensuite, pendant votre sommeil, sa formule agit en profondeur pour vous offrir une peau intensément hydratée au réveil.

Une belle peau commence toujours par une bonne nuit.

INCI : AQUA, PROPYLHEPTYL CAPRYLATE, COCO-CAPRYLATE/CAPRATE, SHOREA STENOPTERA SEED BUTTER, OLEYL ERUCATE, CETEARYL ALCOHOL, PENTYLENE GLYCOL, BEHENYL ALCOHOL, GLYCERYL BEHENATE, LECITHIN, XANTHAN GUM, SODIUM ACRYLATES COPOLYMER, SCLEROTIUM GUM, PULLULAN, TOCOPHEROL



Crème riche - 495AG

Pour cette version, nous vous proposons une approche plus protectrice de la crème de nuit.

Sa formule riche est idéale pour les peaux très sèches, apportant confort et nutrition durable.

Elle peut également s'appliquer sur les zones du corps les plus tiraillées, comme les coudes ou autres zones rugueuses, pour une peau souple et apaisée au réveil.

INCI : AQUA, DICAPRYLYL ETHER, CAPRYLIC/CAPRIC TRIGLYCERIDE, BUTYROSPERMUM PARKII (SHEA) BUTTER, GLYCERIN, CETEARYL ALCOHOL, PENTYLENE GLYCOL, HYDROGENATED LECITHIN, C12-16 ALCOHOLS, XANTHAN GUM, PALMITIC ACID, SODIUM BENZOATE, TOCOPHEROL, POTASSIUM SORBATE

Crème ferme fondante - 046MP

Laissez-vous séduire par notre crème ferme fondante, un soin à la texture enveloppante qui allie plaisir d'application et efficacité.

Enrichie en actifs raffermissants et nourrissants, elle aide à tonifier la peau tout en lui apportant confort et souplesse.

Idéale pour une peau douce, lissée et visiblement plus ferme jour après jour.

INCI : AQUA, CAPRYLIC/CAPRIC TRIGLYCERIDE, GLYCERIN, CETEARYL ALCOHOL, THEOBROMA GRANDIFLORUM SEED BUTTER, PENTYLENE GLYCOL, GLYCERYL STEARATE, LYSOLECITHIN, TOCOPHEROL, SCLEROTIUM GUM, PHENYL PROPANOL, SODIUM ACRYLATES COPOLYMER, XANTHAN GUM, HELIANTHUS ANNUUS (SUNFLOWER) SEED OIL, PULLULAN, LECITHIN



HYGIENE



Huile de douche - 003CA

Et si votre douche devenait un véritable moment d'évasion ?

Découvrez notre huile de douche légèrement gélifiée, qui se transforme en un lait soyeux au contact de l'eau.

Sa texture fondante permet un massage relaxant, pour une peau douce, nourrie, et une sensation de bien-être absolu.

INCI : COCO-CAPRYLATE CAPRATE, PRUNUS ARMENIACA (APRICOT) KERNEL OIL, RICINUS COMMUNIS (CASTOR) SEED OIL, GLYCERYL CITRATE/LACTATE/LINOLEATE/OLEATE, SILICA, MIPA-LAURET SULFATE, LAUET-3, LAURETH-7 CITRATE, TOCOPHEROL

Gel douche - 070CB

Un gel douche doux et universel, conçu pour toute la famille.
Sa formule respecte la peau de chacun — enfants, femmes et hommes — pour un moment de fraîcheur et de bien-être au quotidien.

INCI : AQUA, SODIUM LAURETH SULFATE, ACRYLATES COPOLYMER, COCO-GLUCOSIDE, COCAMIDOPROPYL BETAINE, PHENOXYETHANOL, GLYCERYL OLEATE, EDTA, SODIUM HYDROXIDE, ETHYLHEXYLGLYCERIN, CITRIC ACID, TOCOPHEROL, HYDROGENATED VEGETABLE GLYCERIDES CIRTRATE



SOINS DU CORPS

Baume SOS sécheresse - 063EB

Marre de la peau sèche qui tiraille ? Dites stop avec notre baume SOS sécheresse !

Ce baume solide fond sur la peau pour se transformer en huile nourrissante, ciblant efficacement les zones sèches.

Grâce au massage, les actifs pénètrent en profondeur pour apaiser, réparer et protéger durablement votre peau.

INCI : TRICAPRYLIN, TRIHEPTANOIN, SIMMONDSIA CHINENSIS (JOJOBA) SEED OIL, CAPRYLIC/CAPRIC TRIGLYCERIDE, COPERNICA CERIFERA (CARNAUBA) WAX, EUPHORBIA CERIFERA (CANDELILLA) WAX, CETYL RICINOLEATE, TOCOPHEEROL



Gel Trap - 046EB

Offrez à votre peau un véritable shot d'hydratation avec notre gel corps désaltérant.

Sa texture épaisse, lisse et brillante fond sur la peau pour lui apporter fraîcheur, confort et hydratation intense.

Un soin qui allie efficacité et plaisir d'application.

INCI : AQUA, GLYCERIN, ISONONYL ISONONANOATE, PENTYLE GLYCOL, OCTYLDODECANOL, BUTYLENE GLYCOL, HYDROXYETHYL ACRYLATE/SODIUM ACRYLOYLDIMETHYL TAURATE COPOLYMER, 1,2-HEXANEDIOL, CAPRYLYL GLYCOL, OCTYLDODECYL XYLOSIDE, PEG-30 DIPOLYHYDROXYSTEARATE

Beurre corporel - 013CA

Ce beurre corporel est parfait pour nourrir intensément la peau tout en apaisant les irritations.

Sa texture riche transforme l'application en un véritable moment de bien-être.

Profitez d'un massage doux pour favoriser une pénétration rapide et une efficacité optimale — votre peau vous dira merci !

INCI : AQUA, THEOBROMA GRANDIFLORUM SEED BUTTER, PRUNUS MYGDALUS DULCIS OIL, GLYCERIN, SODIUM ACRYLATES COPOLYMER, PROPANEDIOL, LECITHIN, SODIUM BENZOATE, TOCOPHEROL, POTASSIUM SORBATE, EDTA



Crème pour les mains - 044EB

Et si vous offriez un soin complet à vos mains ?
Notre crème mains nourrit intensément, protège la peau et renforce les ongles.

Sa texture riche, lisse et brillante enveloppe les mains sèches pour leur redonner douceur, souplesse et confort.

INCI : AQUA, GLYCERIN, CAPRYLIC/CAPRIC TRIGLYCERIDE, CETEARYL ALCOHOL, BEHENYL ALCOHOL, BUTYROSPERMUM PARKII (SHEA) BUTTER, PENTYLENE GLYCOL, HYDROGENATED LECITHIN, C12-16 ALCOHOLS, 1,2-HEXANEDIOL, TOCOPHEROL, PALMITIC ACID, CAPRYLYL GLYCOL, XANTHAN GUM, SODIUM STEAROYL GLUTAMATE



Huile de massage - 002CA

Laissez-vous emporter par un moment de détente avec notre huile de massage.

Sa texture soyeuse glisse parfaitement sur la peau, offrant un massage tout en douceur et une sensation de bien-être immédiat.

Idéale pour nourrir, assouplir et relaxer le corps et l'esprit.

INCI : COCO-CAPRYLATE CAPRATE, PRUNUS ARMENIACA (APRICOT) KERNEL OIL, GLYCERYL CITRATE/LACTATE/LINOLEATE/OLEATE, GLYCERYL CAPRYLATE/CAPRATE, TOCOPHEROL



Osmobalm - 005CA

Découvrez ce petit baume corps, une véritable pépite formulée autour de l'huile de chanvre.

Idéal pour le massage, il calme, réconforte et nourrit la peau en profondeur, pour un moment de bien-être absolu.

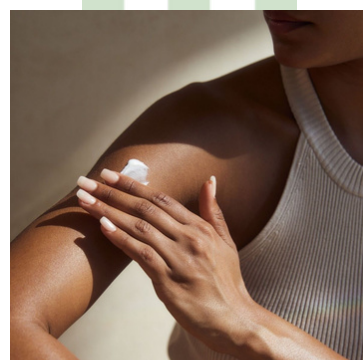
INCI : AQUA, COCO-CAPRYLATE/CAPRATE, GLYCERIN, CAPRYLIC/CAPRIC TRIGLYCERIDE, TRIHEPTANOIN, CANNABIS SATIVA SEED OIL, GLYCERYL STEARATE, PENTYLENE GLYCOL, GLYCINE SOJA (SOYBEAN) SEED EXTRACT, SODIUM ACRYLATES COPOLYMER, XANTHAN GUM, PHENYLPROPANOL, LECITHIN



Baume corps les essentiels - 024CA

Crème corps à la texture riche et à la pénétration rapide. Formulable en baume pour les jambes. Haute naturalité, avec du Triheptanoïne pour une glisse idéale en massage.

INCI : AQUA, TRIHEPTANOIN, PROPYLHEPTYL CAPRYLATE, COCO-CAPRYLATE/CAPRATE, GLYCERIN, HYDROGENATED VEGETABLE GLYCERIDES, CETEARYL ALCOHOL, SODIUM STEAROYL GLUTAMATE, GLYCERYL STEARATE, MICROCRYSTALLINE CELLULOSE, XANTHAN GUM, SODIUM BENZOATE, POTASSIUM SORBATE, TOCOPHEROL





Baume fermeté corps - 011MB

Ce baume corps à la texture riche pénètre facilement sans laisser de film gras.

Très concentré en ingrédients d'origine naturelle, il est idéal pour les femmes souhaitant raffermir des zones ciblées comme les cuisses, les fesses ou les bras.

INCI : AQUA, DICAPRYLYL ETHER, OCTYLDODECANOL, GLYCERIN, HYDROGENATED VEGETABLE GLYCERIDES, GLYCERYL STEARATE, CETEARYL ALCOHOL, BUTYROSPERMUM PARKII (SHEA) BUTTER, MYRISTYL MYRISTATE, PENTYLENE GLYCOL, SODIUM STEAROYL GLUTAMATE, MICROCRYSTALLINE CELLULOSE, CELLULOSE GUM, SODIUM BENZOATE, TOCOPHEROL, POTASSIUM SORBATE



Spray hydratant corps - 013MB

Ce spray corps 100 % naturel hydrate et adoucit la peau au quotidien. Sa texture légère s'applique facilement grâce à son format pulvérisateur.

INCI : AQUA, COCOGLYCERIDES, OLEYL ERUCATE, POLYGLYCERYL-3 DISTEARATE, GLYCERIN, PENTYLENE GLYCOL, CETEARYL ALCOHOL, GLYCERYL STEARATE CITRATE, XANTHAN GUM, TOCOPHEROL, HEIANTHUS ANNUUS (SUNFLOWER) SEED OIL



Crème nourrissante pour les mains - 005MB

Cette crème mains ultra nourrissante, riche en beurre de karité, répare et protège la peau, des paumes jusqu'aux ongles et cuticules.

INCI : AQUA, COCO-CAPRYLATE/CAPRATE, GLYCERIN, CAPRYLIC/CAPRIC TRIGLYCERIDE, TRIHEPTANOIN, CANNABIS SATIVA SEED OIL, GLYCERYL STEARATE, PENTYLENE GLYCOL, GLYCINE SOJA (SOYBEAN) SEED EXTRACT, SODIUM ACRYLATES COPOLYMER, XANTHAN GUM, PHENYLPROPANOL, LECITHIN



Lait corporel nourrissant - 019CA

Crème très nourrissante à pénétration rapide. Peut être formulée en fluide visage ou en crème pour le corps, les jambes, etc.

INCI : AQUA, PROPYLHEPTYL CAPRYLATE, GLYCERIN, C14-22 ALCOHOLS, UNDECANE, C12-20 ALKYL GLUCOSIDE, PENTYLENE GLYCOL, TRIDECANE, PHENYLPROPANOL, HYDROXYEHTYL ACRYLATE/SODIUM ACRYLOYLDIMETHYL TAURATE COPOLYMER, SQUALANE, TOCOPHEROL, POLYSORBATE 60

SOINS DES CHEVEUX

Pre-wash rescue serum - 194CB

Ce sérum pré-shampooing agit comme un bouclier réparateur avant le lavage.

Enrichi en protéines, céramides et actifs régénérants, il renforce la fibre, stimule le cuir chevelu et revitalise les cheveux pour plus de résistance et d'éclat.

Sa texture légère forme un voile protecteur qui prépare le cheveu au nettoyage tout en améliorant sa douceur, sa résistance et son éclat.

INCI : AQUA, GLYCERIN, DECYL GLUCOSIDE, CAESALPINIA SPINOSA GUM, NIACINAMIDE, CAPRYLYL/GLUCOSIDE, HYDROLYZED RICE PROTEIN, SODIUM BENZOATE, PENTYLENE GLYCOL, POTASSIUM SORBATE, CITRIC ACID, PALMITOYL HYDROXYPROPYLTRIMONIUM AMYLOPECTIN/GLYCERIN CROSSPOLYMER, PAPAIN, CAPRYLYL GLYCOL, 1,2-HEXANEDIOL, CERAMIDE NP, HYDROGENATED LECITHIN, COPPER TRIPEPTIDE-1



Shampooing - 071CB

Ce shampooing nettoie en douceur tout en renforçant la fibre capillaire.

Grâce à son actif anti-chute, il aide à stimuler la densité, à réduire la casse et à revitaliser les racines pour des cheveux plus forts, plus épais et plus résistants au quotidien.

Ce shampooing s'adapte aussi bien aux hommes qu'aux femmes.

INCI : AQUA, SODIUM LAURETH SULFATE, ACRYLATES COPOLYMER, COCO-GLUCOSIDE, COCAMIDOPROPYL BETAINE, CETRIMONIUM CHLORIDE, PHENOXYETHANOL, BUTYLENE GLYCOL, EDTA, SODIUM CHLORIDE, ETHYLHEXYLGLYCERIN, DEXTRAN, ACETYL TETRAPEPTIDE-3, TRIFOLIUM PRATENSE (CLOVER) FLOWER EXTRACT



Masque capillaire réparateur - 027CA

Sa texture riche nourrit intensément, lisse et renforce la fibre pour des cheveux plus doux, souples et lumineux. Il aide à restaurer le cheveu, améliorer la résistance et sublimer l'éclat naturel des longueurs.

INCI : AQUA, GLYCERIN, PRUNUS ARMENIACA KERNEL OIL, COCOS NUCIFERA OIL, ACRYLAMIDOPROPYLTRIMONIUM CHLORIDE/ACRYLATES COPOLYMER, C15-19 ALKANE, ISOHEXADECANE, HYDROGENATED POLYFARNESENE, COCETH-7, CAESALPINA SPINOSA GUM, SODIUM BENZOATE, TOCOPHEROL, PENTYLENE GLYCOL, HYDROLYZED RICE PROTEIN, POTASSIUM SORBATE, PALMITOYL HYDROXYPROPYLTRIMONIUM AMYLOPECTIN/GLYCERINE CROSSPOLYMER, PAPAIN, 1,2-HEXANEDIOL, CAPRYLYL GLYCOL, HYDROGENATED LECITHIN



Baume naturel capillaire - 026CA

Ce baume fondant nourrit intensément la fibre et enveloppe les cheveux d'un confort durable. Il restaure la douceur, améliore la souplesse et redonne vitalité aux longueurs pour une chevelure naturellement lumineuse et soyeuse.

INCI : AQUA, PRUNUS AMYGDALUS DULCIS OIL, PRUNUS ARMENIACA KERNEL OIL, GLYCERIN, COPERNICIA CERIFERA (CARNAUBA) WAX, BUTYROSPERMUM PARKII (SHEA) BUTTER, C15-19 ALKANE, PROPANEDIOL, ARACHIDYL ALCOHOL, HYDROGENATED POLYFARNESENE, BEHENYL ALCOHOL, ACACIA SENEGAL GUM, GLYCERYL STEARATE, XANTHAN GUM, ARACHIDYL GLUCOSIDE, SODIUM BENZOATE, TOCOPHEROL, PENTYLENE GLYCOL, HYDROLYZED RICE PROTEIN, POTASSIUM SORBATE, PALMITOYL HYDROXYPROPYLTRIMONIUM AMYLOPECTIN/GLYCERINE CROSSPOLYMER, PAPAIN, 1,2-HEXANEDIOL, CAPRYLYL GLYCOL, HYDROGENATED LECITHIN



Spray protecteur UV - 158CB

Ce voile léger protège les cheveux des rayons UV et des agressions extérieures tout en améliorant leur résistance et leur hydratation. Il aide à prévenir le dessèchement, à renforcer la fibre et à maintenir douceur, éclat et souplesse tout au long de l'exposition.

INCI : AQUA, C13-15 ALKANE, DICAPRYLYL ETHER, GLYCERIN, COCOS NUCIFERA OIL, C15-19 ALKANE, ETHYLHEXYL SALICYLATE, HYDROGENATED POLYFARNESENE, BIS-ETHYLHEXYLOXYPHENOL METHOXYPHENYL TRIAZINE, SODIUM CHLORIDE, BUTYL METHOXYDIBENZOYL METHANE, TOCOPHERYL ACETATE, SACCCHAROMYCES/NANNOCHLOROPSIS OCULATA FERMENT LYSATE FILTRATE, SODIUM BENZOATE, SODIUM PHYTATE, PENTYLENE GLYCOL, HYDROLYZED RICE PROTEIN, POTASSIUM SORBATE, CITRIC ACID, PALMITOYL HYDROXYPROPYLTRIMONIUM AMYLOPECTIN/GLYCERIN CROSSPOLYMER, CERAMIDE NP, PAPAIN, 1,2-HEXANEDIOL, CAPRYLYL GLYCOL, HYDROGENATED LECITHIN

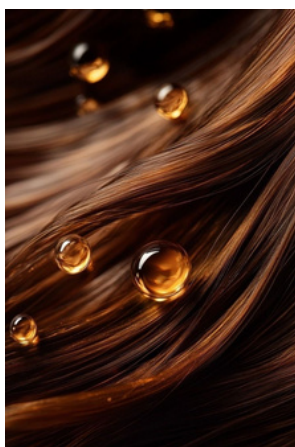


Anti-hair loss serum - 139CB

Ce sérum concentré aide à renforcer les racines, stimuler la densité et réduire la chute progressive.

Sa formule légère revitalise le cuir chevelu, améliore la résistance de la fibre et favorise des cheveux visiblement plus forts, plus denses et plus sains jour après jour.

INCI : AQUA, BUTYLENE GLYCOL, GLYCERIN, XANTHAN GUM, CAPRYLYL GLYCOL, PROPANEDIOL, GLYCRYL CAPRYLATE, COPPER TRIPEPTIDE-1, MYRSITOYL PENTAPEPTIDE-17, PENTYLENE GLYCOL, CERAMIDE NP, PALMITOYL HYDROXYPROPYLTRIMONIUM AMYLOPECTIN/GLYCERIN CROSSPOLYMER, 1,2-HEXANEDIOL, HYDROGENATED LECITHIN, DEXTRAN, ACETYL TETRAPEPTIDE-3, TRIFOLIUM PRATENSE (CLOVER) FLOWER EXTRACT



Sérum réparateur - 004CB

Ce sérum ultra-léger associe une phase aqueuse fraîche à de délicates billes nourrissantes qui fondent sur les cheveux.

Il hydrate, adoucit et revitalise la fibre tout en apportant une touche de nutrition ciblée pour des longueurs souples, lisses et lumineuses.

INCI : AQUA, CAPRYLIC/CAPRIC/SUCCINIC TRIGLYCERIDE, GLYCERIN, XANTHAN GUM, MACADAMIA INTERGRIFOLIA SEED OIL, BENZYL ALCOHOL, TOCOPHERYL ACETATE, COPPER TRIPEPTIDE-1, BENZOIC ACID, DEHYDROACETIC ACID, PENTYLENE GLYCOL, PALMITOYL HYDROXYPROPYLTRIMONIUM AMYLOPECTIN/GLYCERINE CROSSPOLYMER, PAPAIN, TOCOPHEROL, 1,2-HEXANEDIOL, CAPRYLYL GLYCOL, HYDROGENATED LECITHIN



Rep-hair gel cream - 027CB

Ce gel-crème légère enveloppe la fibre d'un voile hydratant et revitalisant, apportant douceur, souplesse et définition sans alourdir.

Elle aide à lisser, nourrir et protéger les cheveux pour des longueurs visiblement plus saines, brillantes et parfaitement maîtrisées.

INCI : AQUA, GLYCERIN, PRUNUS ARMENIACA (APRICOT) KERNEL OIL, C15-19 ALKANE, ACRYLAMIDOPROPYLTRIMONIUM CHLORIDE/ACRYLATES COPOLYMER, HYDROGENATED POLYFARNESENE, ISOHEXADECANE, CAESALPINIA SPINOSA GUM, PHENOXYETHANOL, SODIUM COCOYL AMINO ACIDS, CITRIC ACID, COCETH-7, POTASSIUM DIMETHICONE PEG-7 PANTHENYL PHOSPHATE, ETHYLHEXYLGLYCERIN, TOCOPHERYL ACETATE, PENTYLENE GLYCOL, PALMITOYL HYDROXYPROPYLTRIMONIUM AMYLOPECTIN/GLYCERINE CROSSPOLYMER, PAPAIN, 1,2-HEXANEDIOL, CAPRYLYL GLYCOL, HYDROGENATED LECITHIN

COLORATION DES CHEVEUX

Speedy conditionning color-098CB

Ce soin express combine nutrition et couleur pour sublimer vos cheveux en un geste rapide. Enrichi de pigments adaptables, il ravive et entretient la couleur tout en laissant la fibre douce, brillante et parfaitement disciplinée.

INCI : AQUA, STEARYL ALCOHOL, PEG-180, CETETH-20, CETYL ALCOHOL, CETETH-2, CETETH-30, PETROLATUM, AMODIMETHICONE, CETRIMONIUM CHLORIDE, POLYQUATERNIUM-6, PULLULAN, RESORCINOL, P-AMINOPHENOL, ACRYLATES/C10-30 ALKYL ACRYLATE CROSSPOLYMER, P-PHENYLENDIAMINE, TOCOPHEROL, 4-AMINO-2-HYDROXYTOLUENE, SODIUM SULFITE, EDTA, M-AMINOPHENOL, SODIUM ISOASCORBATE



Cream developer - 047CB

Ce crème révélatrice s'utilise avec le Speedy Conditionning Color pour activer la coloration et révéler une couleur éclatante. Sa texture crémeuse assure une application homogène tout en respectant la fibre capillaire pour un résultat uniforme et lumineux.

Son pouvoir exfoliant révèle une peau plus lisse, douce et visiblement régénérée.

INCI : AQUA, HYDROGEN PEROXIDE, PPG-4-CETETH-20, PROPYLENE GLYCOL, STEARYL ALCOHOL, CETYL ALCOHOL, CETETH-2, HYDROGENATED RAPSEED ALCOHOL, CETRIMONIUM CHLORIDE, PHENOXYETHANOL, ACRYLATES/C10-30 ALKYL ACRYLATE CROSSPOLYMER, EDTA, SODIUM CHLORIDE, ETHYLHEXYLGLYCERIN

Masque booster de soin - 197CB

Véritable cure de renaissance pour les cheveux colorés, ce soin concentré associe actifs performants et acides aminés pour lisser, renforcer et hydrater la fibre en profondeur. Les cheveux retrouvent douceur, souplesse et brillance.

INCI : AQUA, CETEARYL ALCOHOL, BEHENTRIMONIUM CHLORIDE, ISOPROPYL PALMITATE, AMODIMETHICONE, PRUNUS ARMENIACA (APRICOT) KERNEL OIL, DIMETHICONE, DISTEAROYLETHYL DIMONIUM CHLORIDE, CETRIMONIUM CHLORIDE, PANTHENOL, BIOTIN, PHENOXYETHANOL, ETHYLHEXYL GLYCERIN, PENTYLENE GLYCOL, HEXYLENE GLYCOL, FRUCTOSE, GLUCOSE, SUCROSE, UREA, ALANINE, GLUTAMIC ACID, ASPARTIC ACID, GUAR HYDROXYPROPYLTRIMONIUM CHLORIDE, PAPAIN, PALMITOYL HYDROXYPROPYLTRIMONIUM AMYLOPECTIN/GLYCERINE CROSSPOLYMER, 1,2-HEXANEDIOL, CAPRYLYL GLYCOL, HYDROGENATED LECITHIN

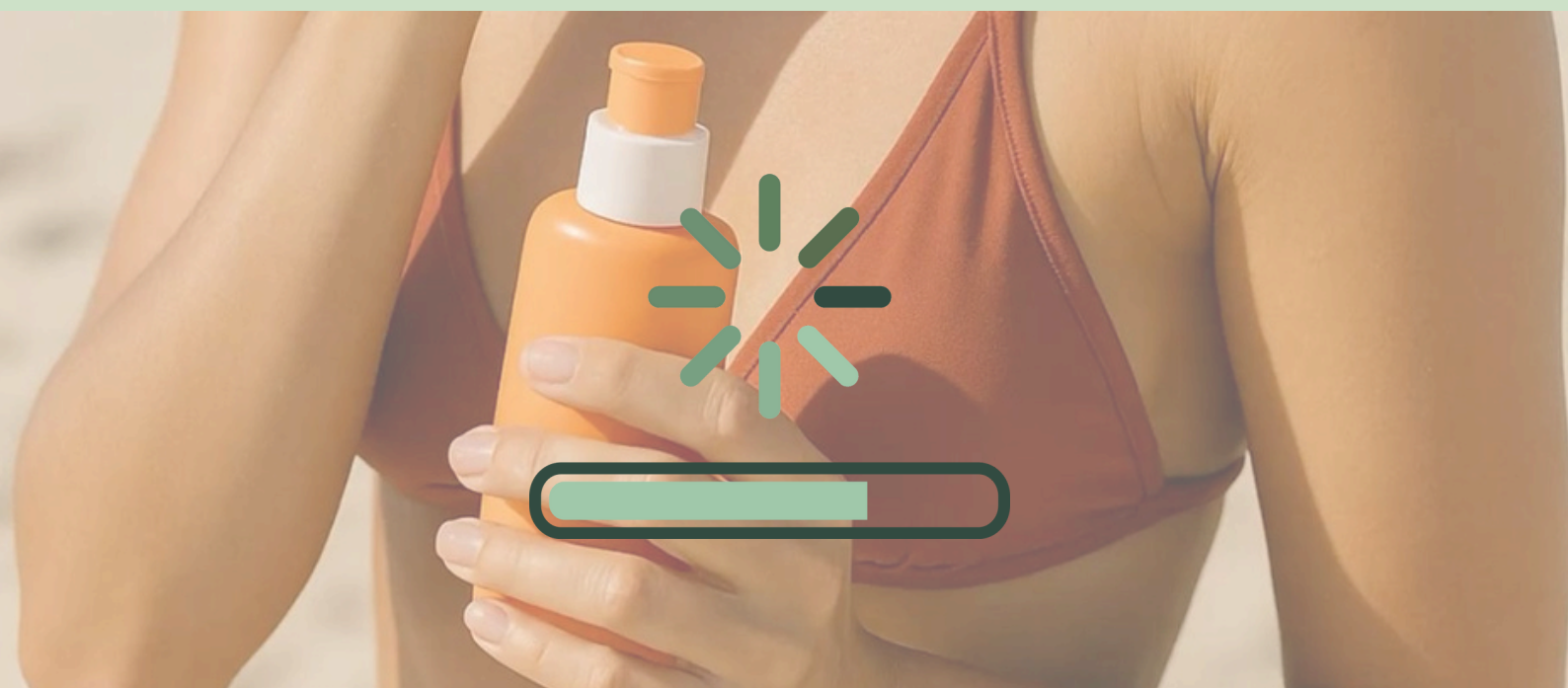


PROTECTION SOLAIRE

Nos produits solaires arrivent bientôt !

Nous disposons déjà de plusieurs formules couvrant des indices SPF 30 à 50+, avec des protections minérales, chimiques, ainsi qu'une formule hybride combinant les deux technologies.

Si vous avez un projet ou une idée spécifique, n'hésitez pas à nous en parler : nous serons ravis de développer avec vous la formule qui répond exactement à vos besoins.



NOTRE MARQUE

LABORATOIRE
Ligiacos

by

SILIA
COSMÉTIQUES FRANÇAIS
LABORATOIRE



Tout a commencé par une idée !

L'idée de créer une marque qui nous ressemble : éthique, responsable et transparente.

Pour mener à bien ce projet, nous avons placé le bien-être du corps et de l'esprit au cœur de nos réflexions.

Autrement dit, nous avons choisi de créer une marque naturelle faite spécialement pour vous.

Le naturel au service de votre bien-être !



Lancés depuis Juillet 2022 sur le marché, nous sommes encore des petits nouveaux.

Mais notre histoire ne fait que commencer !

Avec notre laboratoire en interne, nous sommes prêts à faire grandir notre marque et vous dévoiler des projets toujours en adéquation avec nos valeurs et nos convictions.

Nous sommes motivés et déterminés à amener notre caractère et notre identité au centre de vos salles de bain pour prendre soin de vous !

Notre objectif ainsi que notre priorité ont toujours été et resteront : **Vous !**



ON PARLE DE NOUS !

Sur Instagram, Facebook, notre site internet, sur Amazon, les salons et en points de ventes.



Laurine DUGLUE
Cliente

Adepte de produits naturels et locaux, le sérum à l'eau de bleuet a parfaitement répondu à mes attentes.

Son application est agréable et son flacon est pratique d'utilisation. Je l'emporte partout avec moi, il est devenu l'un de mes indispensables beauté !



Ophélie GAZAUX
Gagnante du Jeu Concours

J'utilise le sérum depuis 2 semaines. J'ai la peau mixte, il convient tout à fait à ce type de peau.

Il hydrate bien la peau et ne cause pas de bouton.

La texture est légère et ne colle pas. Il a une odeur herbacée très agréable.

De plus le packaging est très soigné, on voit la volonté de créer un produit naturel.

Je recommande !



Marine RIDARD
Cliente

Sérum très agréable !

Je n'ai loupé aucune Skin care routine depuis que j'utilise le sérum hydratant à l'eau de Bleuet.

Un vrai plus dans mon quotidien.



Christelle GESLIN
Cliente

D'abord le flacon, tout en transparence avec ce bouchon en bois clair, très beau dans ma salle de bain.

Le sérum est onctueux, l'application facile, une sensation de fraîcheur immédiate. Le parfum est léger.

Hâte de découvrir les autres produits de la gamme.

Et merci pour la petite carte dans l'emballage, une expérience client mémorable ! Merci !



Jean-Paul GUEGUEN
Client

Envoie rapide, une petite carte à l'intérieur.

Des "chips" de protection recyclées pour être fidèle à la philosophie de la marque et un conditionnement bien proportionné par rapport à la commande = très bien par rapport à d'autres ...

Application facile, et très bonne sensation à l'application (rafraîchit) bonne sensation sur la peau et parfum présent mais non entêtant.

Je suis satisfait et attends les autres produits.



Estelle DERRAMOND
Cliente

Coup de cœur pour le packaging sobre en verre et bois ainsi que l'applicateur en biseau.

Le produit est frais et sent bon. Texture très agréable, pas trop liquide ce qui est très pratique pour l'application !

On parle de nous !



Elisabeth ESTIVAL
Cliente

Moi qui n'ai pas pour habitude d'utiliser beaucoup de cosmétiques, j'apprécie beaucoup ce sérum.

Très rafraîchissant après avoir lavé son visage, la texture est très agréable ,avec l'odeur naturelle de l'eau de bleuet.



Huguette LAFON
Cliente

Je teste en ce moment le sérum hydratant à l'eau de bleuet et j'en suis satisfaite

Il s'étale et pénètre très bien sans trace de peau grasse
Je pense tester le sérum pour peau mature. Merci à vous !



Angélique L.
Client

Ce sérum est une jolie découverte ! Le packaging est superbe : on aime le flacon en verre bien mieux que le plastique ! La pipette compte gouttes est très pratique.

Le sérum a une texture agréable, il pénètre bien et sèche vite et surtout pas d'effet peluche ensuite lorsque l'on applique les autres soin. La couleur est très jolie, l'odeur est agréable.

Au niveau des résultats, ma peau est plus belle : plus nette, les pores sont moins dilatés et j'ai moins de points noirs.

C'est un soin efficace que je vous recommande !



C. AZZI
Cliente

Dès la première application, le teint paraît plus lumineux et reposé.

Le sérum a une texture et une odeur très agréable. Je recommande vivement !!



Roxane GIBET
Cliente

Produit d'une grande qualité, je l'applique tous les matins et ma peau est nettement moins réactive !

Ma barrière cutanée semble réparée !



Pascale RIEUX
Cliente

Une belle découverte. Sensation de fraîcheur très agréable, parfum très léger !

Impatiente de découvrir le reste de la gamme !



PARU DANS

Gala

6 AVRIL 2023

BEAUTÉ

SINCÉRITÉ, BIENVEILLANCE, TRANSPARENCE !

Pour nous et la beauté, les créateurs de cosmétiques et de parfums, les instituts et salons font leur révolution. La sensualité, la sensorialité et l'excellence expérience olfactive nous transportent dans un monde exaltant. Beauté : explorez les tendances !

Savons faits main MAISON GAGNE



dans les ingrédients par ailleurs bio et locaux, offrant douceur et protection à votre peau (les savons sont surgraisés, laissant une fine couche protectrice). À noter, Vanessa proposera bientôt des ateliers pour partager son savoir sur la réalisation de savon à la maison, une affaire à suivre !

www.maison-gagne.fr
Atelier gagné - Vanessa Gagne

Une gamme de cosmétiques clean et colorée LABORATOIRE LISIACOS



roses pour lui rendre son éclat et de lavande pour gommer les effets du temps. En verre avec un bouchon en bois, les contenants sont d'origine naturelle, peuvent s'utiliser de manière autonome ou contenir un arc-en-ciel de couleurs : bleu, jaune, rose, violet, vert. Concentrés en actifs, ces sérums composés à 98 % d'ingrédients d'origine naturelle, préviennent l'apparition de votre crème de jour. Ecocertifiée du contenu en passant par le packaging, la marque vous enverra votre produit en glissant une carte délicatement parfumée à la fleur de rose que vous aurez choisie.

www.laboratoirelisiacos.com - laboratoire lisiacos

Des soins qui font ce qu'ils disent ! ELEVEN AUSTRALIA



Faire simple et aller droit au but sans se prendre au sérieux ! C'est le concept des produits capillaires et corporels lancés par Joy Scandizzo et Andrew O'Toole en 2011 en Australie. Selon eux : « LES SOINS DES CHEVEUX ET DU CORPS N'ONT PAS BESOIN D'ÊTRE COMPLEXES, ILS ONT JUSTE BESOIN D'ÊTRE EFFICACES ». Aujourd'hui, Eleven propose dans 10 pays du globe ses gammes de produits sans votre gamme de produits sans cheveux et un bouchon ! Ils ont lancé My Hair, Smooth Me Now, Hydrate My Hair, Keep My Colour et encore Miracle Hair Treatment, leur best-seller qui procure à vos cheveux. Des ingrédients naturels, un engagement pour l'environnement, des emballages recyclés et des soutiens à des associations humanitaires. Chez ELEVEN AUSTRALIA, ça se promet en une des fois !

eu.elevenaustralia.com - elevenaustralia.fr
elevenaustraliaeurope

Les vernis aux couleurs inédites MYRA BEAUTY



Avec sa collection printemps de vernis à ongles Myra Beauty apporte une touche de fraîcheur et d'originalité à vos looks. Symbole de production anglaise passionnée, elle réalise des mélanges de couleurs rarement vus en boutique. Brillant, mat, dégradé, à l'eau, à l'huile, chaque vernis correspond à un trait de caractère, à une personnalité, à une mode, à une couleur, à une époque. Dans l'ambiance exotique de l'île de Myra, les vernis sont créés par une équipe d'artistes et de professionnels de la beauté. Dans l'ambiance exotique de l'île de Myra, les vernis sont créés par une équipe d'artistes et de professionnels de la beauté.

Partagez votre humeur jusqu'aux bouts de vos ongles avec Myra Beauty. myrabauty.fr - myrabauty.fr

CONTACTEZ-NOUS

contact@silia.fr

05 67 06 81 76

209 Rue Jean Bart Agora 1 Hall B, 31670 Labège



www.silia.fr



www.laboratoirelisiacos.com

Suivez-nous sur
Instagram et Facebook :
[@laboratoire.lisiacos](https://www.instagram.com/laboratoire.lisiacos)



En partenariat
avec

